

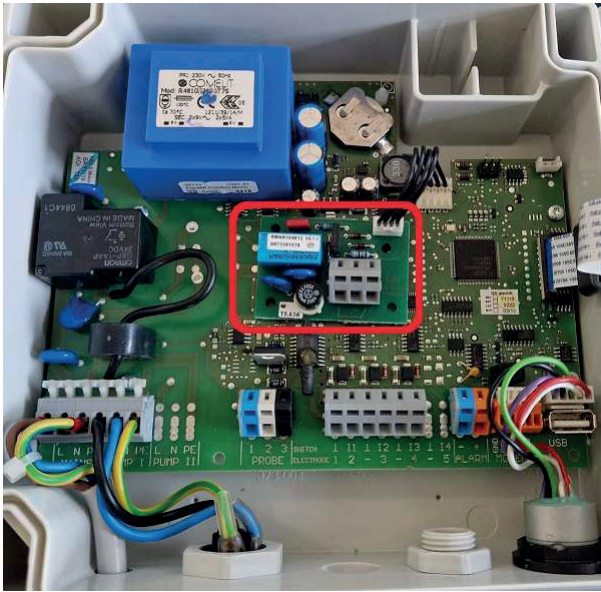
INSTALLATIONS- OCH DRIFTMANUAL FÖR POTENTIALFRI KONTAKT

Aqualift DUO / MONO 230V

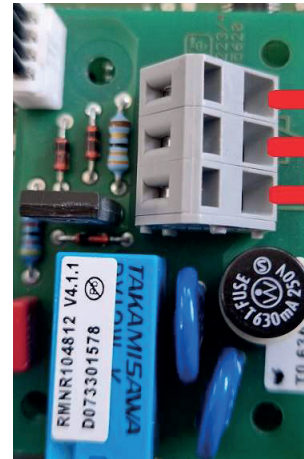
Kontrollskåp artikelnr: KE-28746, KE-28731

Potentialfri kontakt (Tillval) Artikelnr: KE-80072

Plats för montering i kontrollskåp:



Kabeldragning:



Normalt öppen
Normalt stängd
Frekvent

Utlöser vid följande fel:

- Ingen ström = ström avstängd eller strömavbrott
- Överström = pump 1 eller 2 blockerad
- Underström = pump 1 eller 2 ej ansluten, pumpar luft eller defekt
- Reläfel = relä 1 eller 2 defekt
- Max drifttid = pump 1 eller 2 går för länge
- Max start = pump 1 eller 2 startar för ofta
- Temperaturfel = pumpen för varm
- Kommunikationsfel = TeleControl inte ansluten
- Batterifel = 2x9V batterier under 16 volt, måste bytas ut
- Givarfel = optisk sensor defekt, fel sensor vald
- Tryckförlust = vattennivån sjunkit utan att pumparna startar
- Ventilationsproblem

GPA Flowsystem AB

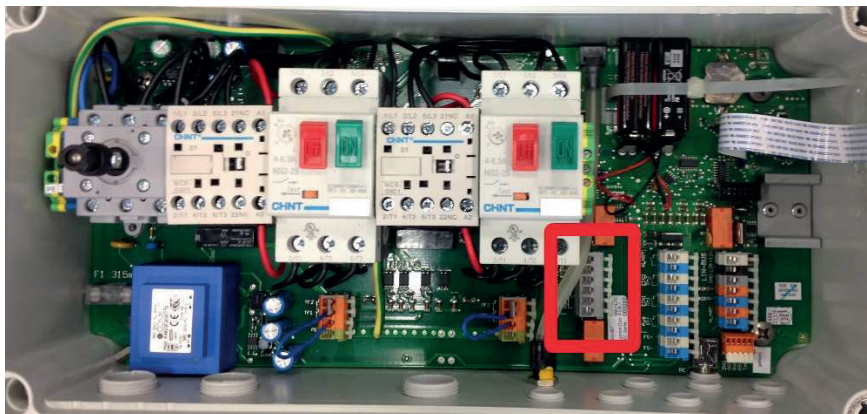
Brovägen 5
SE-266 75 Hjärnarp
+46 (0)431-44 58 00
info@gpa.se
gpa.se

INSTALLATIONS- OCH DRIFTMANUAL FÖR POTENTIALFRI KONTAKT

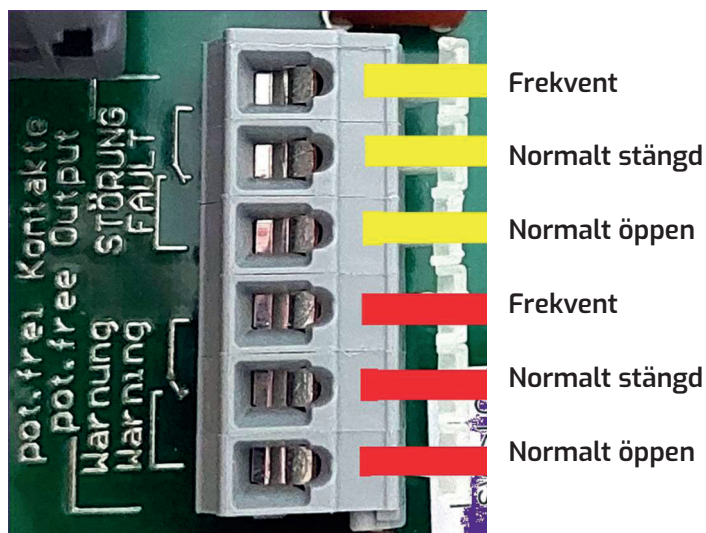
Aqualift DUO / MONO 400V

Kontrollskåp artikelnr: KE-28755, KE-28756, KE-28757, KE-28758, KE-28783

Plats för kabelanslutning i skåp:



Kabeldragning:



GPA Flowsystem AB

Brovägen 5

SE-266 75 Hjärnarp

+46 (0)431-44 58 00

info@gpa.se

gpa.se



INSTALLATIONS- OCH DRIFTMANUAL FÖR POTENTIALFRI KONTAKT

VARNING – Mindre kritiskt larm (B-larm)

Utlöses vid följande fel:

Högnivå nådd= vattnet har nått larmnivån.

STÖRNING – Kritiskt larm (A-larm)

Utlöses vid följande fel:

- Max start 1 / 2 = pump 1 eller 2 startar för ofta
- Max drifttid 1 / 2 = pump 1 eller 2 går för länge
- Relä aktv totl = Startreläerna har nått 100 000 cykler och behöver bytas ut
- Batterifel = 2x9V batterier under 16 volt, batterier måste bytas
- Underström 1 / 2 = pump 1 eller 2 ej ansluten, pumpar luft eller defekt
- Överström 1 / 2 = pump 1 eller 2 blockerad
- Reläfel 1 / 2 = relä 1 eller 2 defekt
- Nätspänningen fränkopplad = styrenheten avstängd eller strömlös
- Kommunikationsfel = TeleControl-modem inte anslutet

Temperaturfel 1A / 2A = termiskt skydd för pump 1 eller 2 var aktiveras. Pumpen har svalnat och fungerar normalt igen

Temperaturfel 1B / 2B= termiskt skydd för pump 1 eller 2 är aktiveras. Pumpen fungerar inte. Slå på och av panelen igen. Om felet försvinner inte, pumpen måste bytas ut

Nivåfel

= vattennivån inte logisk, kontrollera dina inställningar för ON1/2, ALARM, OFF1/2

= fel sensor vald

= sensor ansluten fel

Fasfel

= en av faserna (L1, L2, L3) ej ansluten/aktiv

= modul för mätning av faser defekt

Roterande fältfel = Faser, på huvudströmbrytaren, inte korrekt ansluten, måste vara L1, L2, L3

Motorskydd 1 / 2 = motorskydds brytare 1 eller 2 är avstängd

Tryckförlust= vattennivån sjönk och pumparna slogs inte på. Indikerar en saknad ventilation av tanken, ventilationen är inte korrekt gjord (t ex membranfilter på ventilationsrör) eller luftläckage av trycket givare eller slangen för tryckgivaren

GPA Flowsystem AB

Brovägen 5

SE-266 75 Hjärnarp

+46 (0)431-44 58 00

info@gpa.se

gpa.se

